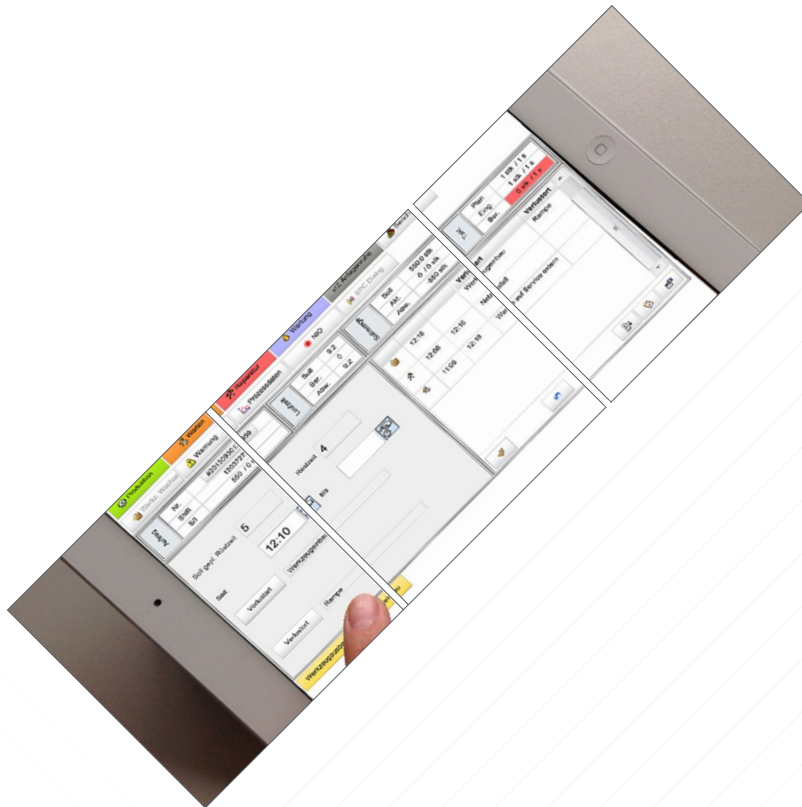


# WorkerPoint

Online und zeitnah Daten erfassen & Informationen abrufen



## Basisinformationen

Kurzdefinition | Einsatzbereiche | Ready-to-use Philosophie | Vorteile

1

## Daten erfassen & Informationen abrufen

Die wichtigsten Features im Überblick

2

## WorkerPoint Vorteile

Die wichtigsten Vorteile im Überblick

3

## Kontinuierlich verbessern

Unterstützung des Verbesserungsprozesses und des Shopfloors

4

## Integration in das Cosmino® MES<sup>plus</sup>

Die Komplettlösung für den Verbesserungsprozess

5

## 1

## BASISINFORMATIONEN

### Kurzdefinition Online-Datenerfassung

Als „Online-Datenerfassung“ wird in der Produktion die computergestützte Erfassung und Bereitstellung von Daten in einem Kommunikationsnetzwerk (z.B. Intranet oder Internet) bezeichnet.

Ein wichtiger Einsatzbereich ist die Aufzeichnung von Anlagenstillständen, um Verbesserungspotenziale aufdecken zu können.

Im Unterschied zur Datenerfassung mit Papierbelegen liefert die Online-Datenerfassung Informationen aus der Produktion zeitnah und verlässlich. So können Stillstandszeiten effektiver reduziert werden, auf Probleme kann sofort reagiert werden und die Umplanung wird wesentlich erleichtert (beispielsweise bei häufigen Auftragswechseln).

Da ein Benutzer systematisch durch den Datenerfassungsprozess geführt werden kann, fallen die Schulungskosten für die Online-Datenerfassung in der Regel deutlich geringer aus als für die Papierbelegerfassung.

### Cosmino® WorkerPoint Einsatzbereiche

Cosmino® WorkerPoint ist die ergonomische Kommunikationsschnittstelle zwischen Mitarbeiter, Anlage und den im Einsatz befindlichen Modulen des Cosmino® MES<sup>plus</sup>.

WorkerPoint macht jeden Arbeitsplatz zur multifunktionalen Informationsplattform, die alle wichtigen Informationen und Funktionen der eingesetzten Cosmino® Module auf Knopfdruck verfügbar macht:

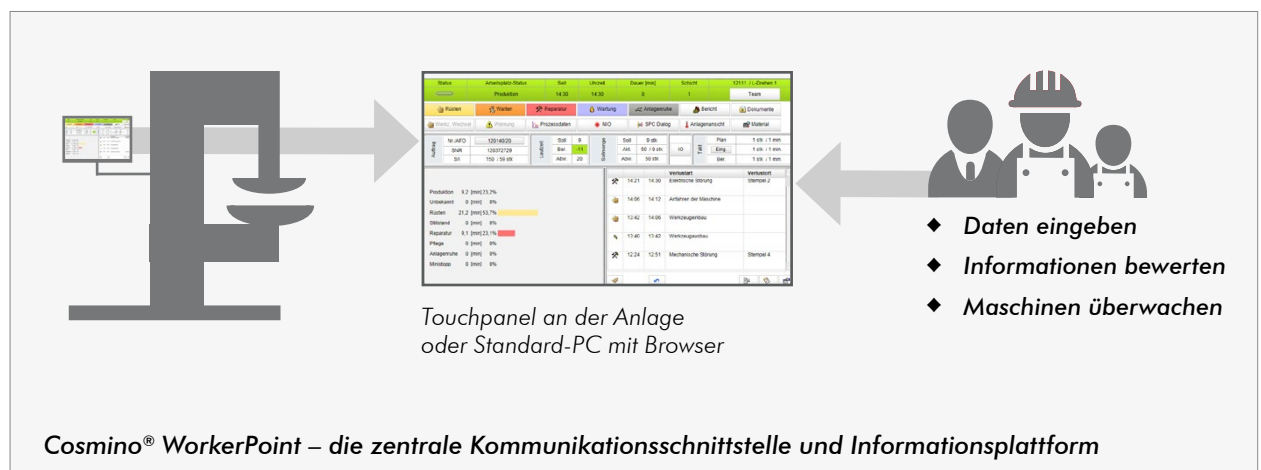
Die **Erfassung von Daten** (BDE, MDE z.B. Stillstände, Rüstzeiten, Fehlerarten, Audits, Maßnahmen, ...) ist ebenso möglich wie die

**Anzeige von Informationen** (z.B. Prozessdaten inkl. Überwachung, Auswertungen über Fehlerarten und Stillstände, Audit-Ergebnisse, Bearbeitungsstand von Maßnahmen, ...).

Cosmino® WorkerPoint integriert den Verbesserungsprozess in jeden Arbeitsablauf, da für Störungen und Fehler sofort Lösungsvorschläge festgehalten und Maßnahmen eingeleitet werden können.

#### WorkerPoint Video

Lernen Sie die wichtigsten Features und Vorteile in unserem Kurzvideo kennen!  
[www.youtube.com/watch?v=ygvqoT5GXhs](http://www.youtube.com/watch?v=ygvqoT5GXhs)



## 1

## BASISINFORMATIONEN

### Ready-to-use Philosophie

Cosmino® WorkerPoint ist eine schlanke und einfach zu bedienende Lösung, die sofort einsatzbereit ist.

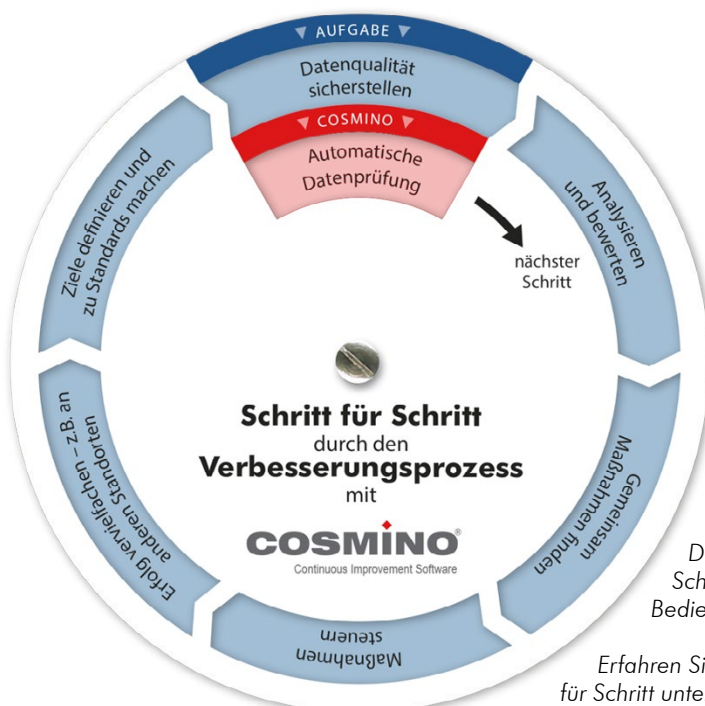
Da WorkerPoint als Webapplikation in jedem Standard-Internetbrowser läuft, benötigen Sie keinen separaten Rechner, ebenso ist keine Softwareinstallation nötig. Lediglich ein Intranetzugang ist erforderlich.

Dieser Datenerfassungsdialog ist mit und ohne Anlagenanbindung einsatzfähig.

Anlagensteuerungen liefern trotz komplizierter Anbindung oft nur Symptome zu Problemen. Zur Ergänzung dieser und dort, wo kein Signal Stillstandsursachen liefern kann, erfolgt die Befundung und Informationsversorgung durch den Anlagenverantwortlichen am WorkerPoint.

### Ihre Cosmino® WorkerPoint Vorteile

- ◆ Einsatz ist an Anlagen und Montagearbeitsplätzen möglich
- ◆ Ankopplung an die Anlagensteuerung ist möglich, um objektive Zeitangaben zu erhalten (z.B. über Lichttaster)
- ◆ minimale Schulungskosten, da übersichtliche und intuitiv bedienbare Oberfläche (z.B. hat ein Anlagen-Status in allen Cosmino® Module immer dieselbe Farbdarstellung)
- ◆ Mehrmaschinenbedienung über einen einzigen Arbeitsplatz problemlos möglich
- ◆ Echtzeitblick auf die Produktion mit der Möglichkeit, Anlagenzustände in Gantt-Diagrammen oder in Fabrikansicht anzeigen zu lassen
- ◆ hochflexibel, da Programmoberfläche und Funktionen individuell angepasst werden können
- ◆ schnelle und präzise Betriebsdatenerfassung und Datenverarbeitung am Arbeitsplatz, papierlose Informationsverarbeitung
- ◆ sehr einfache Bedienung der Programmoberfläche über ein Touchpanel mit großen Funktionstasten
- ◆ sehr hohe Datenqualität, da Daten schon bei der Erfassung auf Plausibilität geprüft werden



Der Cosmino® Benutzer wird Schritt für Schritt durch sämtliche Arbeitsschritte des Verbesserungsprozesses geführt.

Da die Arbeitsabläufe vorgegeben sind, ist der Schulungs- und Einarbeitungsaufwand minimal, und Bedienungsfehler sind weitgehend ausgeschlossen.

Erfahren Sie, wie Cosmino® Sie Schritt für Schritt unterstützt: [www.cosmino.de](http://www.cosmino.de)



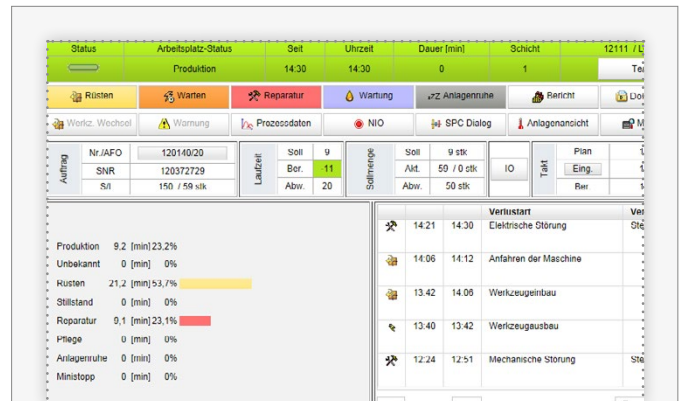
## 2

## DATEN ERFASSEN & INFORMATIONEN ABRUFEN

Mit Cosmino® WorkerPoint greifen Mitarbeiter über **eine einzige Programmoberfläche** auf eine Vielzahl von Funktionen und Informationen zu.

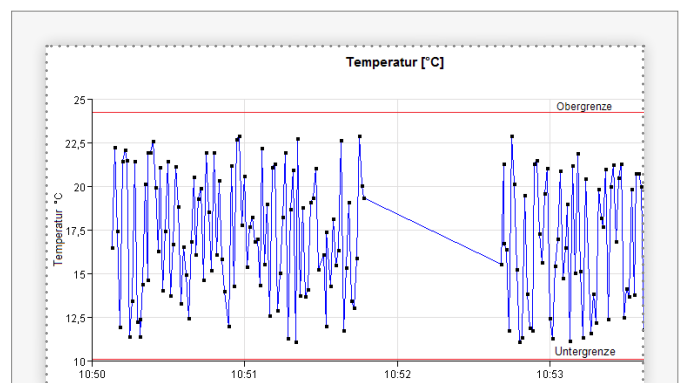
Die folgenden optionalen Funktionen stehen Ihnen zur Verfügung, soweit die entsprechenden Cosmino® Module im Einsatz sind:

- ◆ Anlagenzustände wählen und anzeigen lassen: Produktion, ungeplante Zustände (Rüsten/Warten), geplante Zustände (Pflege)
- ◆ Rüstzeiten und Werkzeugwechsel dokumentieren
- ◆ Stillstände erfassen und mit Verlustarten und -orte befunden
- ◆ Prozess- und Maschinenparameter überwachen (Druck, Temperatur, ...) mit Warnungen bei Grenzwertüberschreitungen
- ◆ Leistungsverluste (z.B. Taktverlangsamung) dokumentieren
- ◆ Qualitätsverluste festhalten über Fehlersammelkarten (NIO Erfassung) und Qualitätsregelkarten (gemäß Cosmino® Prüfplan)
- ◆ Schicht- / Mitarbeiterwechsel registrieren und Taktung für Montagelinien anpassen
- ◆ Personalzeit erfassen mit Passwortanmeldung
- ◆ Berichte sichten
- ◆ Maßnahmen anlegen
- ◆ Audits abhalten
- ◆ Auftragsdaten einsehen (Produkt, Mengen, Laufzeit, Takt, Dauer des Arbeitsplatz-Status)
- ◆ Fertigmeldungen für ERP-System erzeugen
- ◆ Bestände verbuchen (Traceability)
- ◆ Soll/Ist-Mengen kontrollieren und laufend Kennzahlen berechnen (Andon Board)
- ◆ an wiederkehrende Maßnahmen erinnern, z.B. Wartungsarbeiten, Stichprobenprüfungen, Audits



**WorkerPoint-Ansicht bei laufender Produktion**

**Erfassen von Verlustarten und Verlustorten**



**Echtzeitblick: Prozessparameter Temperatur im zeitlichen Verlauf, hier mit Temperaturabfall (in der Mitte) auf Grund eines Maschinenstillstands**

## 3

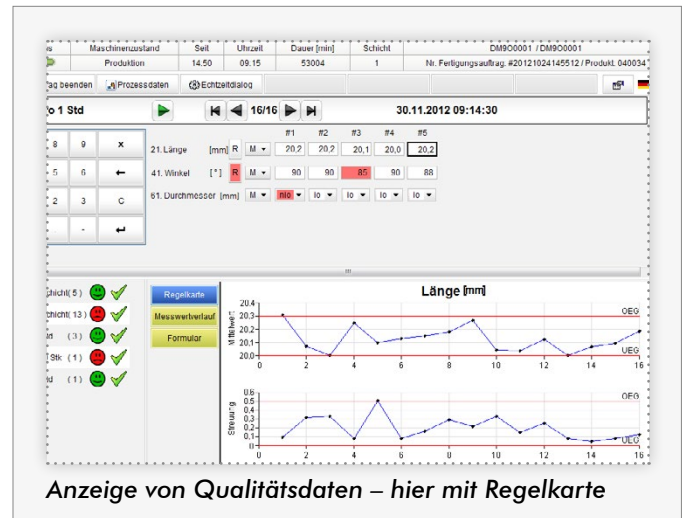
## WORKERPOINT VORTEILE

### Ihre Cosmino® WorkerPoint Vorteile

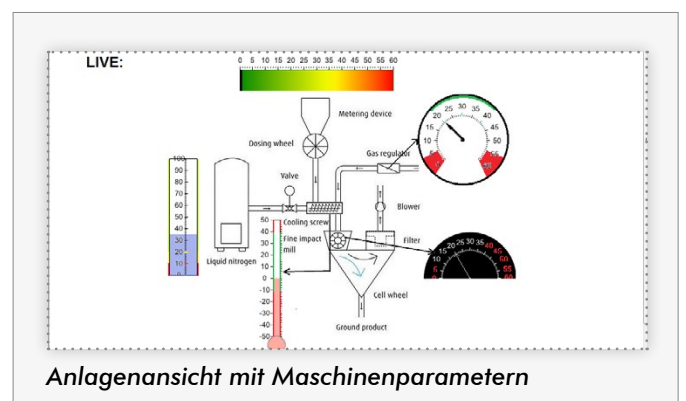
- ◆ schnelle Reaktion auf Auslastungsschwankungen und Stillstände möglich, da Produktionsdaten zeitnah erfasst und dargestellt werden
- ◆ präzise und lückenlose Erfassung, da jedes ausbleibende Taktsignal erfasst wird
- ◆ hohe Flexibilität: WorkerPoint lässt sich mit der Papiererfassung kombinieren
- ◆ schneller Zugriff auf detaillierte Informationen über Verlustarten und -orte
- ◆ hohe Datenqualität durch automatische Datenprüfung (Validierung)
- ◆ Aussagen über Werkzeugstandzeiten und -standmengen möglich
- ◆ Sicherung erreichter SMED-Erfolge durch laufende Rüstphasenerfassung
- ◆ Echtzeitblick auf Anlagenzustände und Ferndiagnose von jedem Arbeitsplatz aus (z.B. Instandhaltungsbüro und Management)
- ◆ Reduzierung der Stillstandsdauer durch automatische Benachrichtigung der Reparatoren
- ◆ perfekt auf Ihre Prozesse zugeschnitten, da viele Konfigurationsmöglichkeiten vorhanden
- ◆ nahtlose Integration in Ihre IT-Umgebung (z.B. SAP und andere ERP-Systeme) durch Übernahme von Aufträgen und zeitnahes Verbuchen von Beständen
- ◆ Ihre Produktionsmitarbeiter können effizienter und schneller arbeiten, da WorkerPoint große Zeitersparnisse und Vereinfachungen bringt
- ◆ mit dem BEST OF Industriepreis 2014 ausgezeichnet

Weitere Informationen finden Sie in den entsprechenden Cosmino® Broschüren

Archiv mit weiteren hochauflösenden Bildschirmfotos: [www.cosmino.de/links/wp/screens.htm](http://www.cosmino.de/links/wp/screens.htm)



Dialog zur Erfassung von Fehlern





### Funktionen zur Unterstützung des Verbesserungsprozesses

WorkerPoint unterstützt Sie mit durchdachten Funktionen, die an jedem Arbeitsplatz zur Verfügung stehen, Ihren Verbesserungsprozess einfach und effizient zu halten:

- ◆ Berichte lassen sich direkt aus WorkerPoint abrufen (z.B. Auswertungen zur OEE, Verlust-berichte, Audit-Ergebnisse)
- ◆ Audits können direkt am Arbeitsplatz durchgeführt werden; an fällige Audits wird erinnert
- ◆ Verbesserungsvorschläge und -maßnahmen können jederzeit eingegeben werden und stehen an allen Arbeitsplätzen sofort zur Verfügung

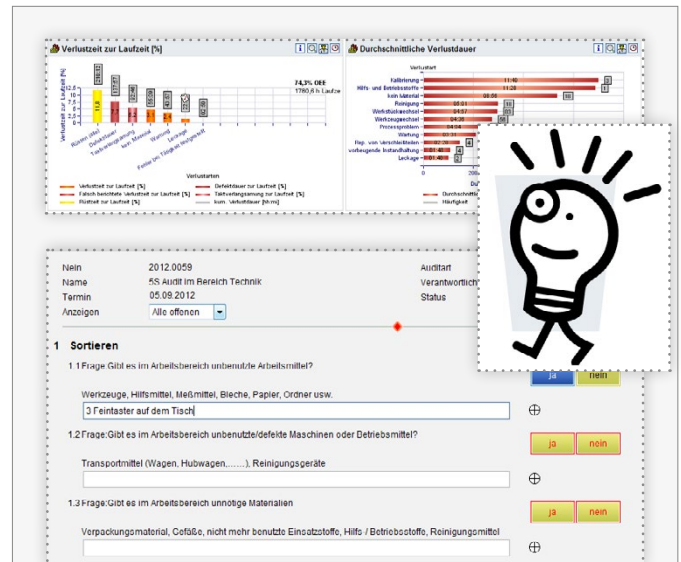
### Unterstützung des Shopfloors

Durch die **Mehrmaschinenbedienung** kann ein Mitarbeiter bis zu 24 Fertigungsarbeitsplätze in einem Onlinedialog überwachen. Sind mehrere dieser Arbeitsplätze von derselben Störung betroffen, kann die Ursachenbefundung mühelos auf ausgewählte Maschinen übertragen werden. Dies verringert den manuellen Erfassungsaufwand erheblich und unterstützt somit Ihre Fertigungsmitarbeiter.

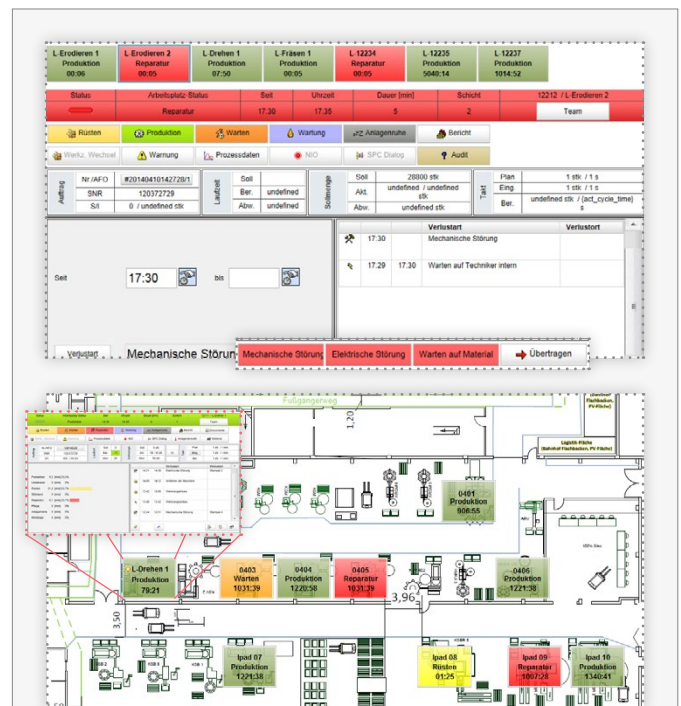
In der **Fabrikansicht** sind ausgewählte Arbeitsplätze im Werkslayout angeordnet und deren Status erkennbar. Diese Ansicht bietet sich besonders in der Instandhaltung an, da ein Arbeitsplatz mit Störung oder Stillstand sofort erkannt werden kann. Die Wartezeit bis zur Reparatur wird somit verkürzt.

### Ihr Cosmino® WorkerPoint Vorteil

- ◆ echte Koexistenz: auf Bildschirm oder Touchscreen kann zwischen WorkerPoint und anderen Programmen (z.B. der Anlagensteuerung) umgeschaltet werden



**Direkt aus dem WorkerPoint aufrufbar:**  
Berichte, Auditfragen und Verbesserungsmaßnahmen



**Direkt aufrufbar: der WorkerPoint in der**  
Mehrmaschinenbedienung und Fabrikansicht

## 5

## INTEGRATION IN DAS COSMINO® MES<sup>plus</sup>

Das Cosmino® MES<sup>plus</sup> ist heute die einzige Komplettlösung auf dem Markt, die Ihnen eine umfassende Bewertung und Steuerung von Verbesserungsprozessen ermöglicht – von der Planung über die Erfassung, Auswertung und Entscheidungsfindung bis hin zum Maßnahmen-Management.

Ob Sie auf Kaizen, SixSigma, 5A/5S oder eine der vielen anderen Methoden setzen:

Cosmino® MES<sup>plus</sup> verdichtet Informationen grundsätzlich zu Kennzahlen und schafft damit eine objektive Basis für Ihre Entscheidungen.

Da unsere Lösung bereits seit 1988 erfolgreich auf dem Markt ist, sind sämtliche Funktionen und Module ausgereift und praxiserprobt. Erkenntnisse aus der engen Zusammenarbeit mit den Kunden sind dabei kontinuierlich in die Software eingeflossen – von mittelständischen Unternehmen mit kleinen Produktionsstätten bis hin zu Großunternehmen wie Daimler, MAN oder ZF.

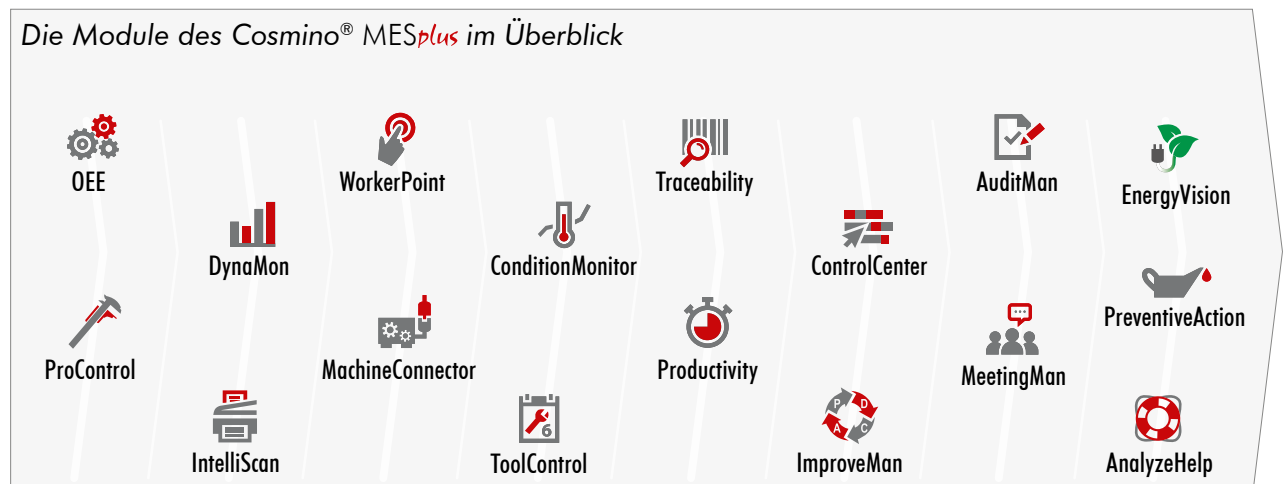
Werden Produktionsdaten, Berichte, Kennzahlen und Maßnahmen mit Cosmino® MES<sup>plus</sup> zentral verwaltet, ist das Ergebnis immer dasselbe:

Größtmögliche Transparenz, objektive Entscheidungsgrundlagen und spürbar intensivere Anstrengungen der Mitarbeiter zur Vermeidung von Verlusten.

### Ihre Cosmino® MES<sup>plus</sup> Vorteile

- ◆ der PDCA Regelkreis nach Deming wird ebenso wie DMAIC komplett unterstützt
- ◆ minimale Hardwareanforderungen: mit einem einzigen PC lässt sich der Verbesserungsprozess für eine komplette Produktionsstätte über einen Standard-Webbrowser managen
- ◆ flexibel skalierbar: Sie können einzelne Module als „Insellösung“ für eine bestimmte Aufgabenstellung einsetzen oder die komplette Lösung voll in Ihre IT-Landschaft integrieren
- ◆ alle Module sind Standardsoftware und damit schnell und unkompliziert einsatzbereit
- ◆ zentrale Datenbasis: aufwändige und fehlerträchtige Datenimporte und -exporte entfallen
- ◆ automatisierte Plausibilitätsprüfung der Daten mit Anzeige auffälliger Abweichungen
- ◆ schlanke Lösung, die nur minimalen Schulungsaufwand erfordert
- ◆ prämiertes Cosmino® Berichtswesen: Leicht verständliche Auswertungen und Cockpits visualisieren die relevanten Fakten für verschiedene Nutzergruppen (Produktion, Management, Einkauf, ...)

### Die Module des Cosmino® MES<sup>plus</sup> im Überblick



Seit 1988 ist die COSMINO AG  
(früher DATA INPUT AG) der Spezialist für Beratung, Software  
und Service rund um das Verbesserungsmanagement.



Die COSMINO AG unterstützt Industrieunternehmen  
jeder Größe bei sämtlichen Teilprozessen der kontinuier-  
lichen Verbesserung, von der Erhebung der Daten über die  
Berechnung von Kennzahlen bis hin zur Steuerung und  
Bewertung der Maßnahmen.

Haben wir Ihr Interesse geweckt? Wir freuen uns, Sie  
bei einer unserer Informationsveranstaltungen zu begrüßen!  
Oder Sie rufen uns zur Vereinbarung eines persönlichen  
Präsentationstermins einfach an:

**COSMINO AG**

Breitengraserstraße 8  
90482 Nürnberg

Fon: +49 (0) 911 46 26 76-0

Fax: +49 (0) 911 46 26 76-76

[www.cosmino.de](http://www.cosmino.de)  
[info@cosmino.de](mailto:info@cosmino.de)