

IntelliScan

Mit handschriftlichen Belegen automatisiert Daten erfassen

The image shows a handwritten production order form (PP-13) tilted at an angle. The form contains various fields for data entry, including dates, times, quantities, and machine types. The form is filled with handwritten numbers and text, demonstrating the use of the IntelliScan software for data capture.



Basisinformationen

Kurzdefinition | Einsatzbereiche | Ready-to-use Philosophie | Vorteile

1

Daten erfassen

Neue Erfassungsbelege erstellen | Scannen

2

Daten prüfen

Verifikation | Validierung

3

Daten archivieren

Archivierung | Erweiterung zur Online-Datenerfassung

4

Integration in das Cosmino[®] MES^{plus}

Die Komplettlösung für den Verbesserungsprozess

5

1

BASISINFORMATIONEN

Kurzdefinition: Erfassungsbelege in der Produktion

Das Sammeln von Produktionsdaten mit Hilfe handschriftlich ausgefüllter Belege hat sich jahrzehntelang in der produzierenden Industrie bewährt.

Insbesondere an Orten ohne Computer- bzw. Netzwerkanbindung oder Stromanschluss ist die handschriftliche Beleg-Erfassung oft das Mittel der Wahl.

Die von vielen Unternehmen geschätzten Vorteile sind einfachste Anwendung, hohe Flexibilität, leichte Korrigierbarkeit und Rechtssicherheit durch die getätigte Unterschrift.

Darüber hinaus ist der Prozess des manuellen Übertragens der Daten (z.B. durch Abtippen) nicht nur zeitaufwändig, sondern auch fehleranfällig. Ein häufig angestrebtes Ziel ist daher eine rationellere Vorgehensweise, ohne auf die Vorteile der Beleg-Erfassung verzichten zu müssen.

Cosmino® IntelliScan Einsatzbereiche

Cosmino® IntelliScan ist ein Modul des Cosmino® MESplus für die kontinuierliche Verbesserung. Es automatisiert und rationalisiert die Erfassung handschriftlich ausgefüllter Produktionsbelege.

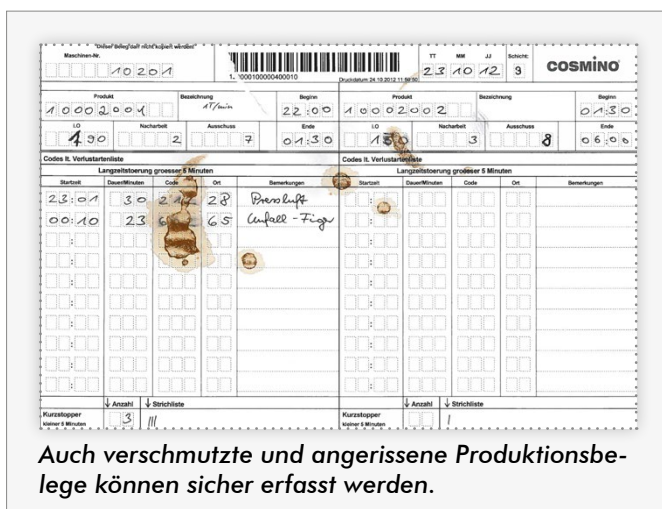
Als einzige Lösung auf dem Markt ist Cosmino® IntelliScan genau auf die Erfassung von technischen Daten zugeschnitten (z.B. aus Prozessregelkarten oder Fehlersammelkarten). Das System verbindet einzigartige Präzision mit einem umfassenden Leistungsumfang, denn mit IntelliScan ...

- ◆ verwalten Sie Ihre Belege
- ◆ drucken Sie Belege auf Knopfdruck aus
- ◆ erfassen Sie die Daten der ausgefüllten Belege automatisiert über einen Dokumentenscanner

Cosmino® IntelliScan ist nach über 25 Jahren Erfahrung in der Beleg-Erstellung und -Erfassung so ausgereift, dass selbst verschmutzte, angerissene oder geknickte Belege sicher erfasst werden.

Die erfassten Daten werden von IntelliScan automatisch geprüft, interpretiert sowie zentral archiviert und stehen dann sämtlichen Modulen der Cosmino® MESplus oder externen Lösungen zur Verfügung.

Viele Unternehmen schätzen es, dass die Datenerfassung mit Cosmino® IntelliScan revisions-sicher erfolgt. So wird die Unterschrift des Werkers stets zusammen mit dem Beleg gescannt und archiviert.



1

BASISINFORMATIONEN

Ready-to-use Philosophie

Software ist umso effektiver, je einfacher sie sich bedienen lässt. Daher ist IntelliScan wie alle Module des Cosmino® MES^{plus} für die kontinuierliche Verbesserung sehr schlank konzipiert und erfordert nur einen minimalen Schulungs- und Einarbeitungsaufwand.

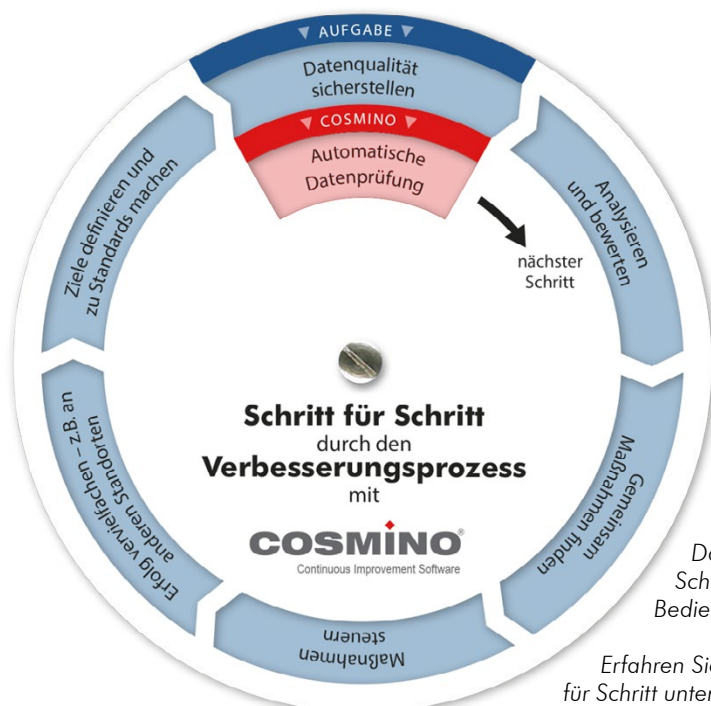
Trotz einfachster Bedienung ist IntelliScan vollständig in das umfassende Management von Produktionskennzahlen und Maßnahmen integriert, das Ihnen die Cosmino® Komplettlösung bietet.

Mit Ihnen zusammen erstellen wir einen lesbaren Erfassungsbeleg für Ihre spezielle Anwendung und können dann sofort starten.

Sie können IntelliScan als Standalone-Lösung verwenden oder mit derzeit 16 weiteren Cosmino® Modulen zur umfassenden Steuerung Ihres Verbesserungsprozesses erweitern (vgl. Seite 7).

Ihre Cosmino® IntelliScan Vorteile

- ◆ kostengünstig, da über einen einzigen PC und einen Scanner die Belege eines ganzen Betriebes schnell, einfach und sicher erfasst werden können
- ◆ hohe Qualität der Daten, da eine Plausibilitätsprüfung erfolgt und selbst schmutzige, geknickte und angerissene Belege sicher erfasst werden
- ◆ erhebliche Zeiteinsparungen, da Datenerfassung und Dokumentenarchivierung in einem einzigen Arbeitsschritt automatisiert erfolgen
- ◆ nachweislich sehr schneller „Return on Investment“
- ◆ geringer Schulungs- bzw. Einarbeitungsaufwand, da Erfassungsbelege individuell für jeden Kunden angepasst werden
- ◆ Rationalisierung: vorhandene Belege können zusammengefasst, vereinheitlicht und verschlankt werden – bei gleichbleibender Informationsdichte
- ◆ zentrale, papierlose Verwaltung sämtlicher Belege und Beleginhalte
- ◆ hohe Flexibilität, da unterschiedlichste Belegarten ohne Vorsortierung in einem Scanvorgang verarbeitet werden können (z.B. Fehlersammelkarte, Qualitätsregelkarte, Audit-Fragebögen, OEE-Belege, ...)



Der Cosmino® Benutzer wird Schritt für Schritt durch sämtliche Arbeitsschritte des Verbesserungsprozesses geführt.

Da die Arbeitsabläufe vorgegeben sind, ist der Schulungs- und Einarbeitungsaufwand minimal, und Bedienungsfehler sind weitgehend ausgeschlossen.

Erfahren Sie, wie Cosmino® Sie Schritt für Schritt unterstützt: www.cosmino.de



DATEN ERFASSEN

Neue Erfassungsbelege erstellen

Verwenden Sie Ihre gewohnten Beleglayouts oder aber individuell maßgeschneiderte Belege. Oft sind bestehende Belege so kombinierbar, dass bei gleichbleibender Informationsdichte die Anzahl der Belege vor Ort reduziert werden kann.

Verwenden Sie in Ihren Belegen Anwenderdaten flexibel nach Wunsch – z.B. eigene Fehlercodes oder Skizzen. Mit Prozessregelkarten können Sie Toleranz- und Eingriffsgrenzen abbilden.

Drucken Sie Belege mit einem handelsüblichen Laserdrucker aus (s/w oder farbig, ein- oder beidseitiger Druck).

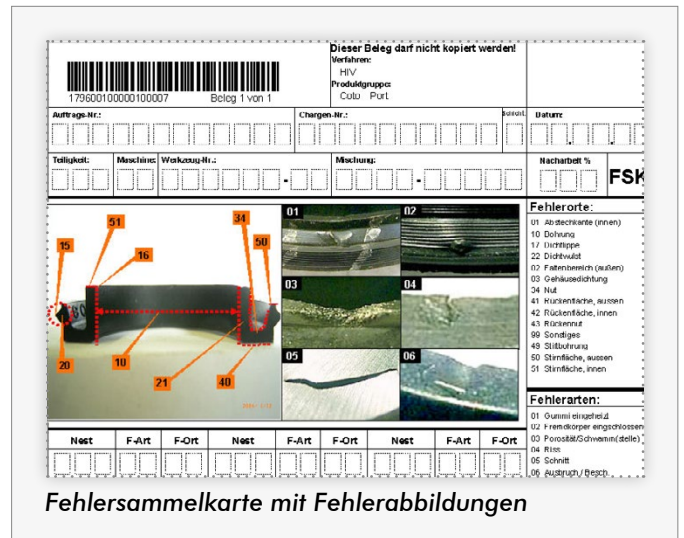
Mit der IntelliScan Belegverwaltung behalten Sie den Überblick und erfahren beispielsweise, wie viele Belege noch einzuscannen oder am nächsten Tag auszudrucken sind.

Belege scannen

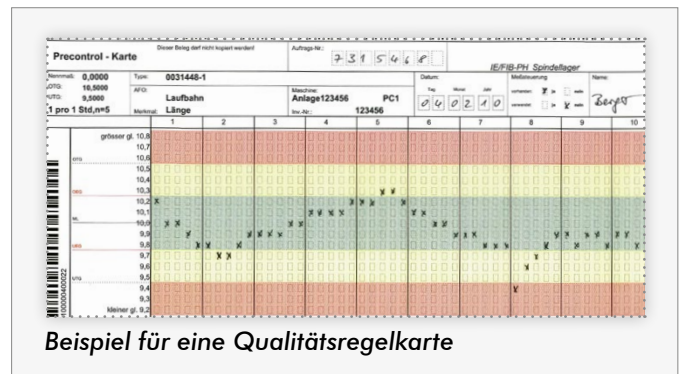
Mit einem handelsüblichen Scanner, Netzwerk-Kopierer oder Kombigerät erfassen Sie Ihre Belege schnell und sicher, da Cosmino® IntelliScan über eine äußerst leistungsfähige Handschrifterkennung verfügt.

Ihre Cosmino® IntelliScan Vorteile

- ◆ einfachste Erfassung ohne Sortieren vor dem Scannen, es werden schräge Scans ebenso erkannt wie auf dem Kopf stehende Belege
- ◆ Vereinheitlichung des Belegwesens
- ◆ der Scanprozess kann in Einzelschritten von verschiedenen Mitarbeitern mit unterschiedlichen Verantwortungsbereichen erledigt werden (z.B. Scannen durch den Werker, Validierung durch den Meister)
- ◆ hohe Datenqualität (z.B. keine Abtippfehler)



Fehlersammelkarte mit Fehlerabbildungen



Beispiel für eine Qualitätsregelkarte



Eine Entwicklung der COSMINO AG: der maschinenlesbare Prüferstempel für den Produktionsbeleg

DATEN PRÜFEN

Bei der Erfassung von Produktionskennzahlen sind korrekte Daten von hoher Qualität erforderlich. Cosmino® IntelliScan unterstützt Sie daher mit ausgefeilten Funktionen zur Verifikation und Validierung:

Verifikation

Direkt nach dem Scannen des Belegs prüfen Sie zuerst die Korrektheit der Daten. Danach führen Sie gegebenenfalls Korrekturen durch – nicht erkannte Zahlen lassen sich sehr einfach per Maus- und Tastatureingabe zuordnen und korrigieren. Der gescannte Beleg bleibt stets als Bilddatei sichtbar, damit uneindeutige Ziffern schnell zugeordnet und korrigiert werden können.

Validierung

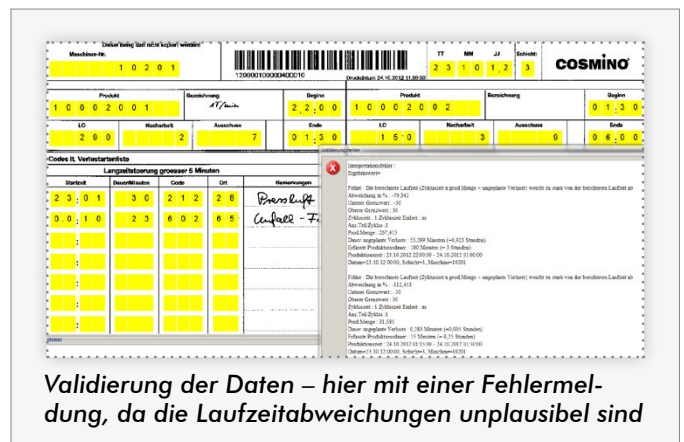
Die inhaltlich-fachliche Prüfung auf Plausibilität der erfassten Daten erfolgt auf Basis Ihrer Beleglogik. Beispielsweise kann eine Fehlermeldung erwünscht sein, wenn entgegen den Beleg-Angaben Produkt A auf Anlage B gar nicht produziert werden kann oder die angegebene produzierte Teileanzahl nicht mit der verfügbaren Produktionszeit übereinstimmt.

Ihre Cosmino® Vorteile

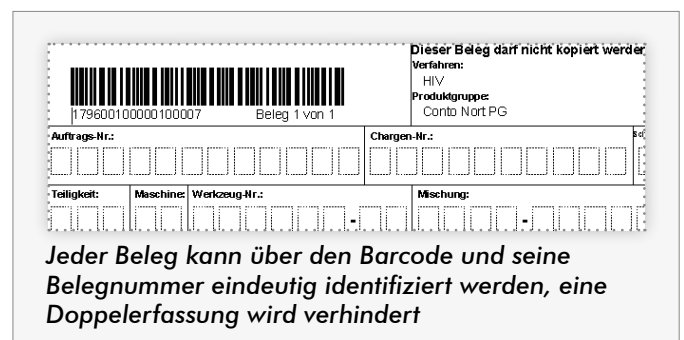
- ◆ höhere Datenqualität führt zu genaueren Auswertungen und damit zu besseren Entscheidungen
- ◆ Verifikation und Validierung sind auch ohne Kenntnis der Beleglogik einfach durchführbar
- ◆ die Disziplin der Mitarbeiter wird verbessert, da IntelliScan auf Fehler oder Unleserliches hinweist und sämtliche Aktionen wie Veränderungen an Zahlenwerten dem jeweiligen Softwarenutzer zugeordnet werden
- ◆ Nachschulungsbedarf wird offengelegt
- ◆ Workflow-Funktionen: werden bei der Validierung vordefinierte Abweichungsgrenzen überschritten, erhalten die Verantwortlichen automatisch einen Hinweis



Das Ergebnis der Handschriftenerkennung, daneben das Bild des gescannten Belegs



Validierung der Daten – hier mit einer Fehlermeldung, da die Laufzeitabweichungen unplausibel sind



Jeder Beleg kann über den Barcode und seine Belegnummer eindeutig identifiziert werden, eine Doppelerfassung wird verhindert

Archiv mit Beispiel-Erfassungsbelegen:
www.cosmino.de/software/intelliscan



4

DATEN ARCHIVIEREN

Die erfassten Belege werden als Bilddatei archiviert, während die interpretierten Daten gleichzeitig an die zentrale Cosmino® Datenbank übergeben oder exportiert werden. Die Ablage der Daten in einem DMS (Dokumentenmanagementsystem) ist ebenfalls möglich.

All diese Schritte erfolgen gleichzeitig während des einmaligen Einscannens, was zusätzlich Zeit spart.

Ihre Cosmino® IntelliScan Vorteile

- ◆ einsetzbar für Produkte, die der Produkthaftung unterliegen, da der Datenerheber jederzeit identifizierbar bleibt
- ◆ einfache Auffindbarkeit von Informationen, da nach den Inhalten gesucht werden kann
- ◆ zeitsparende papierlose Archivierung: Belege können über die bestehende Exportfunktion mit nur einmaligem Einscannen direkt in Ihr DMS übernommen werden

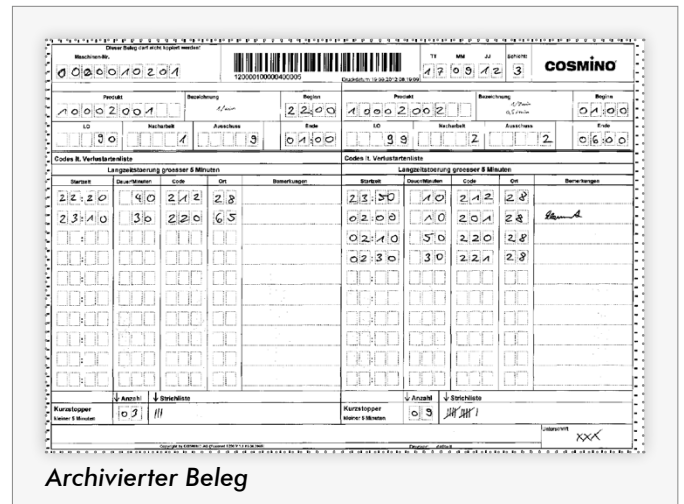
Umstellung auf die Online-Datenerfassung mit Cosmino® WorkerPoint

Mit Cosmino® können Sie nahtlos auf die Online-Erfassung von Produktionsdaten (BDE, MDE) umstellen, die über den Touchscreen an der Maschine möglich ist. Hierzu steht Ihnen das Modul Comino® WorkerPoint zur Verfügung.

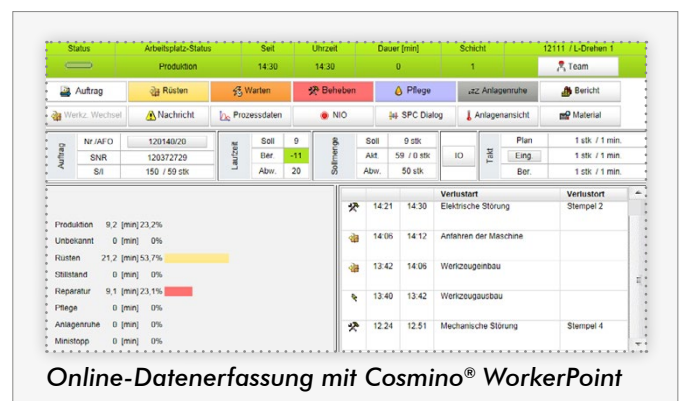
Besonders flexibel gestaltet sich die Einführungsphase der Online-Datenerfassung:

- ◆ ein Arbeitsplatz nach dem anderen kann sukzessive umgestellt werden ohne fixe Zeitvorgaben
- ◆ die Verwendung von Online-Erfassung und Beleg-Erfassung ist parallel möglich (z.B. zu Lernzwecken während der Umstellungsphase)

Weitere Informationen finden Sie in der Broschüre Cosmino® WorkerPoint



Archivierter Beleg



Online-Datenerfassung mit Cosmino® WorkerPoint

5

INTEGRATION IN DAS COSMINO[®] MES^{plus}

Die COSMINO AG unterstützt Sie dabei, das volle Potential Ihrer Fertigung auszuschöpfen und das bestmögliche Ergebnis zu erzielen:

- ◆ mehr Ausbringung
- ◆ bessere Qualität
- ◆ höhere Liefertreue
- ◆ weniger Kosten
- ◆ volle Transparenz

Unsere Software gehört zum Bereich der Manufacturing Execution Systems (MES) und kann damit auch Ihr Navigator auf dem Weg zu Industrie 4.0 sein.

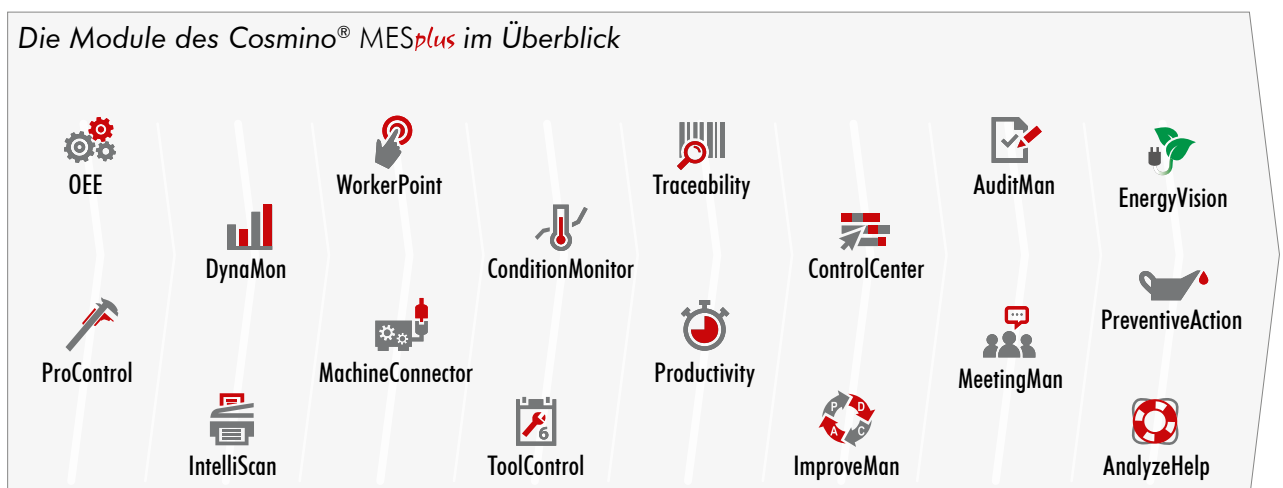
Dank über 26-jähriger Projekterfahrung dürfen wir heute globale Unternehmen wie die BMW AG, die Daimler AG und die Continental AG zu unseren Kunden zählen.

Durch den modularen und standardisierten Aufbau bietet Cosmino[®] MES^{plus} aber vor allem mittelständischen Unternehmen unterschiedlichster Branchen die wichtige Unterstützung in der Prozess- und Produktoptimierung.

Ihre wichtigsten Cosmino[®] MES^{plus} Vorteile

- ◆ der Mensch steht im Vordergrund (sein Wissen wird entwickelt und genutzt)
- ◆ Ursachen statt Symptome von Stillständen (durch die Integration des Wissens der Mitarbeiter)
- ◆ maßnahmenorientiertes Reporting (prämiert, vollautomatisch und leicht verständlich)
- ◆ integriertes Verbesserungsmanagement (Maßnahmen werden mit Kennzahlen verknüpft)
- ◆ schneller Einstieg (*express*) möglich (automatisierte Erfassung von Papierbelegen; per Scanning digitalisierte Daten erhalten)
- ◆ prämiertes Online-Erfassungsdialog (Erfassung von Daten und Visualisierung von Informationen)

Die Module des Cosmino[®] MES^{plus} im Überblick



Seit 1988 ist die COSMINO AG der Spezialist für Beratung, Software und Service rund um Manufacturing Execution Systeme (MES) und den kontinuierlichen Verbesserungsprozess.



Die COSMINO AG hilft Industrieunternehmen jeder Größe ihr volles Potential in der Fertigung auszuschöpfen und zeigt, wie mit den vorhandenen Ressourcen das bestmögliche Ergebnis erzielt werden kann. Von der Datenerhebung bis hin zum Verbesserungsmanagement wird dabei das Potential aller Mitarbeiter genutzt.

Haben wir Ihr Interesse geweckt?
Unser Vertriebsinnendienst freut sich
auf Ihre Kontaktaufnahme:

COSMINO AG

Breitengraserstraße 8
90482 Nürnberg

Fon: +49 (0) 911 46 26 76-0

Fax: +49 (0) 911 46 26 76-76

www.cosmino.de
info@cosmino.de