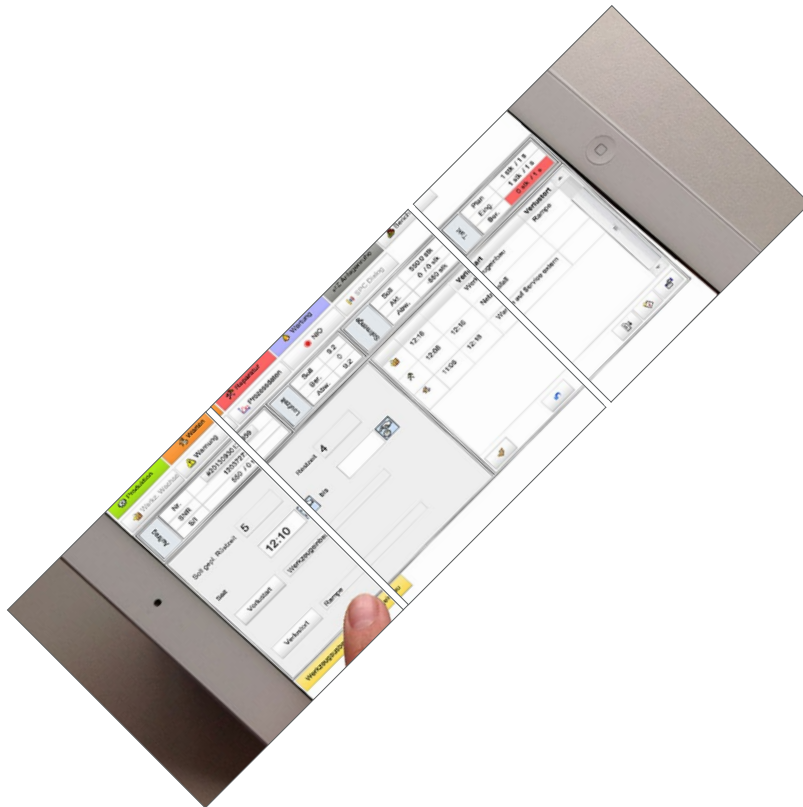


WorkerPoint

Online und zeitnah Daten erfassen & Informationen abrufen



Basisinformationen
Kurzdefinition | Einsatzbereiche | Ready-to-use Philosophie | Vorteile

1

Daten erfassen & Informationen abrufen
Die wichtigsten Features im Überblick

2

WorkerPoint Vorteile
Die wichtigsten Vorteile im Überblick

3

Kontinuierlich verbessern
Unterstützung des Verbesserungsprozesses und des Shopfloors

4

Integration in das Cosmino[®] MES^{plus}
Die Komplettlösung für den Verbesserungsprozess

5

1

BASISINFORMATIONEN

Kurzdefinition Online-Datenerfassung

Als „Online-Datenerfassung“ wird in der Produktion die computergestützte Erfassung und Bereitstellung von Daten in einem Kommunikationsnetzwerk (z.B. Intranet oder Internet) bezeichnet.

Ein wichtiger Einsatzbereich ist die Aufzeichnung von Anlagenstillständen, um Verbesserungspotenziale aufdecken zu können.

Im Unterschied zur Datenerfassung mit Papierbelegen liefert die Online-Datenerfassung Informationen aus der Produktion zeitnah und verlässlich. So können Stillstandszeiten effektiver reduziert werden, auf Probleme kann sofort reagiert werden und die Umplanung wird wesentlich erleichtert (beispielsweise bei häufigen Auftragswechseln).

Da ein Benutzer systematisch durch den Datenerfassungsprozess geführt werden kann, fallen die Schulungskosten für die Online-Datenerfassung in der Regel deutlich geringer aus als für die Papierbelegerfassung.

Cosmino® WorkerPoint Einsatzbereiche

Cosmino® WorkerPoint ist die ergonomische Kommunikationsschnittstelle zwischen Mitarbeiter, Anlage und den im Einsatz befindlichen Modulen des Cosmino® MESplus.

WorkerPoint macht jeden Arbeitsplatz zur multifunktionalen Informationsplattform, die alle wichtigen Informationen und Funktionen der eingesetzten Cosmino® Module auf Knopfdruck verfügbar macht:

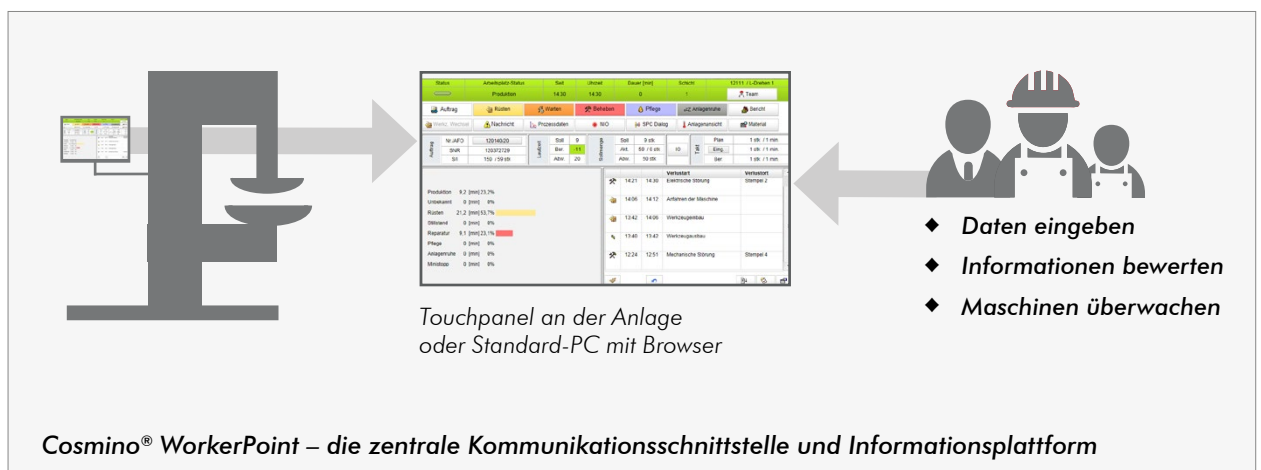
Die **Erfassung von Daten** (BDE, MDE z.B. Stillstände, Rüstzeiten, Fehlerarten, Audits, Maßnahmen, ...) ist ebenso möglich wie die

Anzeige von Informationen (z.B. Prozessdaten inkl. Überwachung, Auswertungen über Fehlerarten und Stillstände, Audit-Ergebnisse, Bearbeitungsstand von Maßnahmen, ...).

Cosmino® WorkerPoint integriert den Verbesserungsprozess in jeden Arbeitsablauf, da für Störungen und Fehler sofort Lösungsvorschläge festgehalten und Maßnahmen eingeleitet werden können.

WorkerPoint Video

Lernen Sie die wichtigsten Features und Vorteile in unserem Kurzvideo kennen!
www.youtube.com/user/cosminoag



1

BASISINFORMATIONEN

Ready-to-use Philosophie

Cosmino® WorkerPoint ist eine schlanke und einfach zu bedienende Lösung, die sofort einsatzbereit ist.

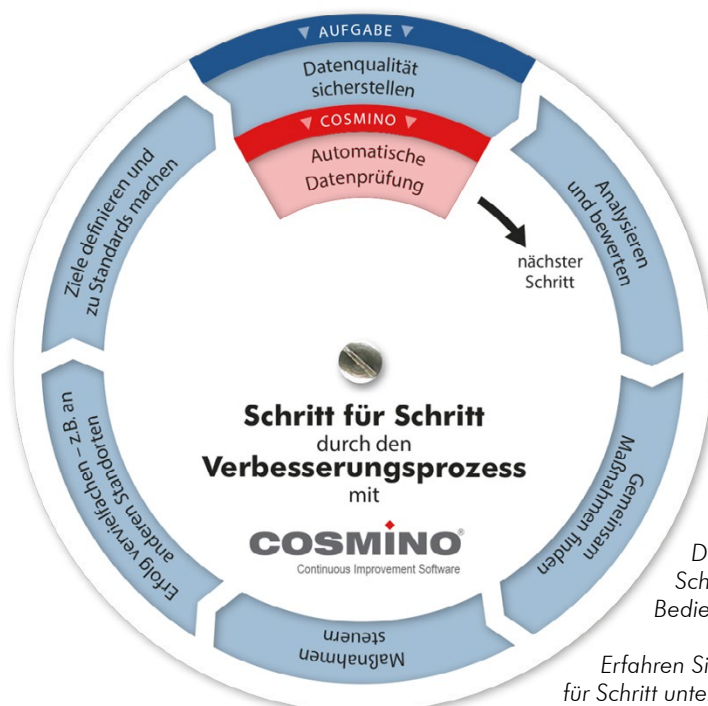
Da WorkerPoint als Webapplikation in jedem Standard-Internetbrowser läuft, benötigen Sie keinen separaten Rechner, ebenso ist keine Softwareinstallation nötig. Lediglich ein Intranetzugang ist erforderlich.

Dieser Datenerfassungsdialog ist mit und ohne Anlagenanbindung einsatzfähig.

Anlagensteuerungen liefern trotz komplizierter Anbindung oft nur Symptome zu Problemen. Zur Ergänzung dieser und dort, wo kein Signal Stillstandsursachen liefern kann, erfolgt die Befundung und Informationsversorgung durch den Anlagenverantwortlichen am WorkerPoint.

Ihre Cosmino® WorkerPoint Vorteile

- ◆ Einsatz ist an Anlagen und Montagearbeitsplätzen möglich
- ◆ Ankopplung an die Anlagensteuerung ist möglich, um objektive Zeitangaben zu erhalten (z.B. über Lichttaster)
- ◆ minimale Schulungskosten, da übersichtliche und intuitiv bedienbare Oberfläche (z.B. hat ein Anlagen-Status in allen Cosmino® Module immer dieselbe Farbdarstellung)
- ◆ Mehrmaschinenbedienung über einen einzigen Arbeitsplatz problemlos möglich
- ◆ Echtzeitblick auf die Produktion mit der Möglichkeit, Anlagenzustände in Gantt-Diagrammen oder in Fabrikansicht anzeigen zu lassen
- ◆ hochflexibel, da Programmoberfläche und Funktionen individuell angepasst werden können
- ◆ schnelle und präzise Betriebsdatenerfassung und Datenverarbeitung am Arbeitsplatz, papierlose Informationsverarbeitung
- ◆ sehr einfache Bedienung der Programmoberfläche über ein Touchpanel mit großen Funktionstasten
- ◆ sehr hohe Datenqualität, da Daten schon bei der Erfassung auf Plausibilität geprüft werden



Der Cosmino® Benutzer wird Schritt für Schritt durch sämtliche Arbeitsschritte des Verbesserungsprozesses geführt.

Da die Arbeitsabläufe vorgegeben sind, ist der Schulungs- und Einarbeitungsaufwand minimal, und Bedienungsfehler sind weitgehend ausgeschlossen.

Erfahren Sie, wie Cosmino® Sie Schritt für Schritt unterstützt: www.cosmino.de

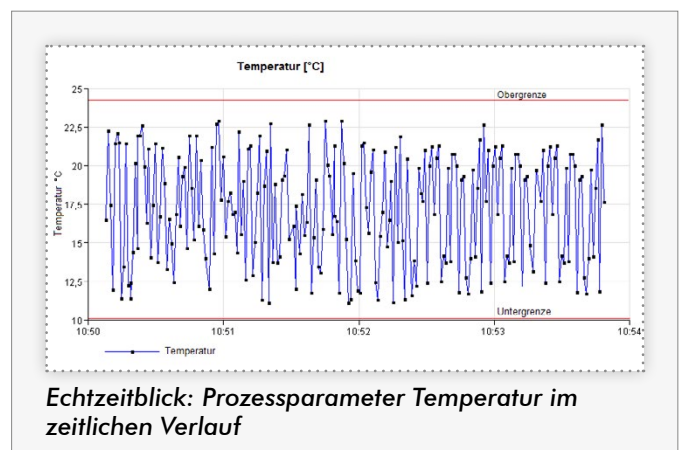
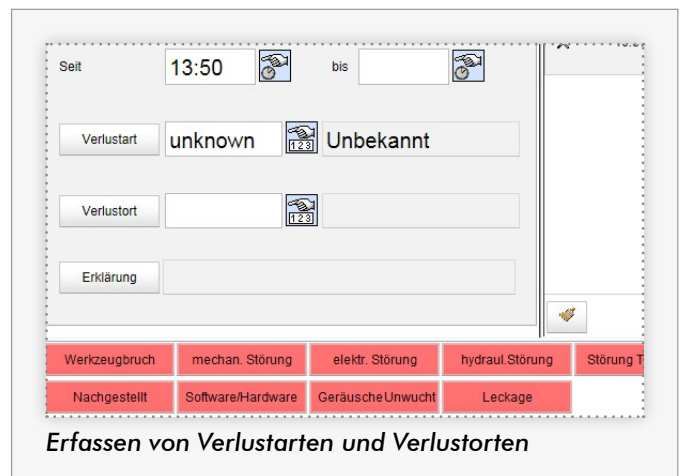
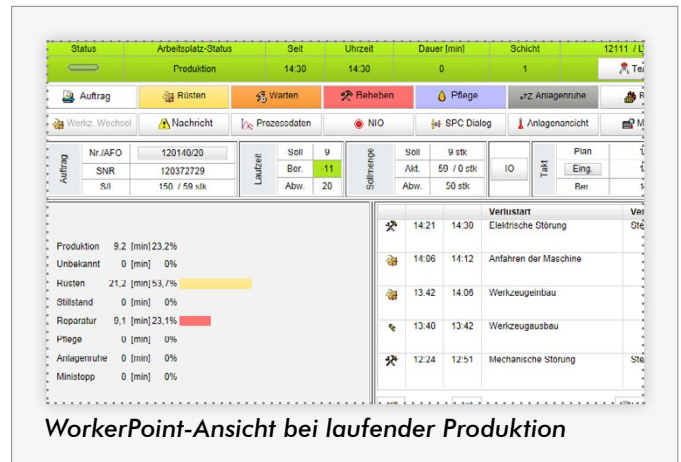
2

DATEN ERFASSEN & INFORMATIONEN ABRUFEN

Mit Cosmino® WorkerPoint greifen Mitarbeiter über **eine einzige Programmoberfläche** auf eine Vielzahl von Funktionen und Informationen zu.

Die folgenden optionalen Funktionen stehen Ihnen zur Verfügung, soweit die entsprechenden Cosmino® Module im Einsatz sind:

- ◆ Anlagenzustände wählen und anzeigen lassen: Produktion, ungeplante Zustände (Rüsten/Warten), geplante Zustände (Pflege)
- ◆ Rüstzeiten und Werkzeugwechsel dokumentieren
- ◆ Stillstände erfassen und mit Verlustarten und -orte befunden
- ◆ Prozess- und Maschinenparameter überwachen (Druck, Temperatur, ...) mit Warnungen bei Grenzwertüberschreitungen
- ◆ Leistungsverluste (z.B. Taktverlangsamung) dokumentieren
- ◆ Qualitätsverluste festhalten über Fehlersammelkarten (NIO Erfassung) und Qualitätsregelkarten (gemäß Cosmino® Prüfplan)
- ◆ Schicht- / Mitarbeiterwechsel registrieren und Taktung für Montagelinien anpassen
- ◆ Personalzeit erfassen mit Passwortanmeldung
- ◆ Berichte sichten
- ◆ Maßnahmen anlegen
- ◆ Audits abhalten
- ◆ Auftragsdaten einsehen (Produkt, Mengen, Laufzeit, Takt, Dauer des Arbeitsplatz-Status)
- ◆ Fertigmeldungen für ERP-System erzeugen
- ◆ Bestände verbuchen (Traceability)
- ◆ Soll/Ist-Mengen kontrollieren und laufend Kennzahlen berechnen (Andon Board)
- ◆ an wiederkehrende Maßnahmen erinnern, z.B. Wartungsarbeiten, Stichprobenprüfungen, Audits



3

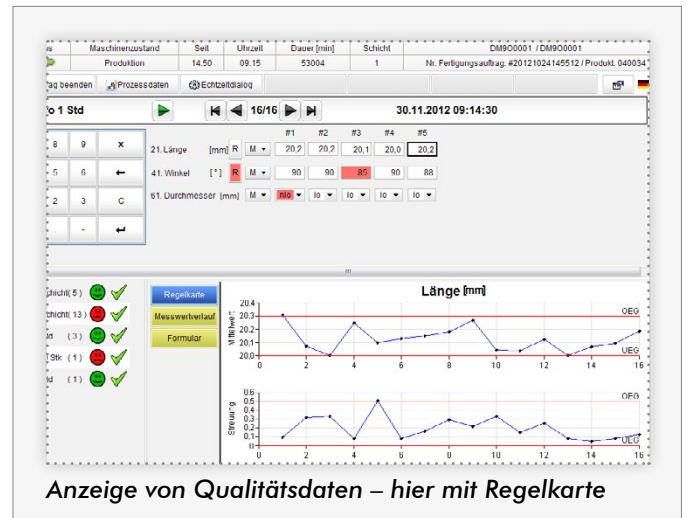
WORKERPOINT VORTEILE

Ihre Cosmino® WorkerPoint Vorteile

- ◆ schnelle Reaktion auf Auslastungsschwankungen und Stillstände möglich, da Produktionsdaten zeitnah erfasst und dargestellt werden
- ◆ präzise und lückenlose Erfassung, da jedes ausbleibende Taktsignal erfasst wird
- ◆ hohe Flexibilität: WorkerPoint lässt sich mit der Papiererfassung kombinieren
- ◆ schneller Zugriff auf detaillierte Informationen über Verlustarten und -orte
- ◆ hohe Datenqualität durch automatische Datenprüfung (Validierung)
- ◆ Aussagen über Werkzeugstandzeiten und -standmengen möglich
- ◆ Sicherung erreichter SMED-Erfolge durch laufende Rüstphasenerfassung
- ◆ Echtzeitblick auf Anlagenzustände und Ferndiagnose von jedem Arbeitsplatz aus (z.B. Instandhaltungsbüro und Management)
- ◆ Reduzierung der Stillstandsdauer durch automatische Benachrichtigung der Reparatoren
- ◆ perfekt auf Ihre Prozesse zugeschnitten, da viele Konfigurationsmöglichkeiten vorhanden
- ◆ nahtlose Integration in Ihre IT-Umgebung (z.B. SAP und andere ERP-Systeme) durch Übernahme von Aufträgen und zeitnahes Verbuchen von Beständen
- ◆ Ihre Produktionsmitarbeiter können effizienter und schneller arbeiten, da WorkerPoint große Zeitersparnisse und Vereinfachungen bringt
- ◆ mit dem BEST OF Industriepreis 2014 ausgezeichnet

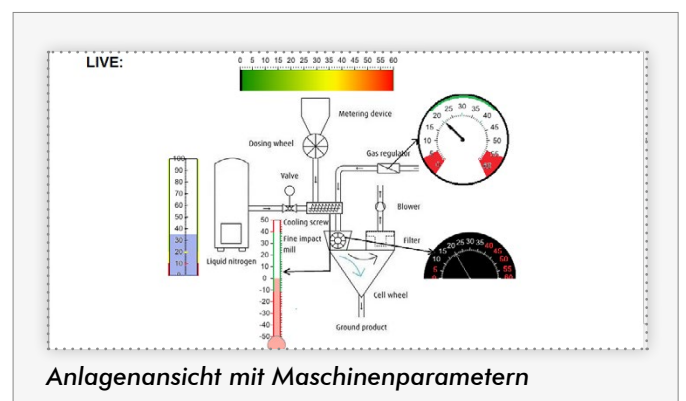
Weitere Informationen finden Sie in den entsprechenden Cosmino® Broschüren

Archiv mit weiteren Bildschirmfotos:
www.cosmino.de/software/workerpoint/



Anzahl	Nr	#20121024145512	Laufzeit	Soll	
	SNR	040034		Ber.	
	S/I	0 / 1		Abw.	
NA		AS	NA		
0 + 1	0 + 1	Abgefallen	0 + 1		
0 + 1	0 + 1	Maßabweichung	0 + 1		
0 + 1	0 + 1	Glasplatte abgefallen	0 + 1		
0 + 1	0 + 1	Beschädigung	0 + 1		
0 + 1	0 + 1	Eckfehler	0 + 1		
0 + 1	0 + 1	Geometrie	0 + 1		
0 + 1	0 + 1	Rohstoff	0 + 1		

Dialog zur Erfassung von Fehlern



Funktionen zur Unterstützung des Verbesserungsprozesses

WorkerPoint unterstützt Sie mit durchdachten Funktionen, die an jedem Arbeitsplatz zur Verfügung stehen, Ihren Verbesserungsprozess einfach und effizient zu halten:

- ◆ Berichte lassen sich direkt aus WorkerPoint abrufen (z.B. Auswertungen zur OEE, Verlustberichte, Audit-Ergebnisse)
- ◆ Audits können direkt am Arbeitsplatz durchgeführt werden; an fällige Audits wird erinnert
- ◆ Verbesserungsvorschläge und -maßnahmen können jederzeit eingegeben werden und stehen an allen Arbeitsplätzen sofort zur Verfügung

Direkt aus dem WorkerPoint aufrufbar: Berichte, Auditfragen und Verbesserungsmaßnahmen

Unterstützung des Shopfloors

Durch die **Mehrmaschinenbedienung** kann ein Mitarbeiter bis zu 24 Fertigungsarbeitsplätze in einem Onlinedialog überwachen. Sind mehrere dieser Arbeitsplätze von derselben Störung betroffen, kann die Ursachenbefundung mühelos auf ausgewählte Maschinen übertragen werden. Dies verringert den manuellen Erfassungsaufwand erheblich und unterstützt somit Ihre Fertigungsmitarbeiter.

In der **Fabrikansicht** sind ausgewählte Arbeitsplätze im Werkslayout angeordnet und deren Status erkennbar. Diese Ansicht bietet sich besonders in der Instandhaltung an, da ein Arbeitsplatz mit Störung oder Stillstand sofort erkannt werden kann. Die Wartezeit bis zur Reparatur wird somit verkürzt.

Ihr Cosmino® WorkerPoint Vorteil

- ◆ echte Koexistenz: auf Bildschirm oder Touchscreen kann zwischen WorkerPoint und anderen Programmen (z.B. der Anlagensteuerung) umgeschaltet werden

Direkt aufrufbar: der WorkerPoint in der Mehrmaschinenbedienung und Fabrikansicht

5

INTEGRATION IN DAS COSMINO® MES^{plus}

Die COSMINO AG unterstützt Sie dabei, das volle Potential Ihrer Fertigung auszuschöpfen und das bestmögliche Ergebnis zu erzielen:

- ◆ mehr Ausbringung
- ◆ bessere Qualität
- ◆ höhere Liefertreue
- ◆ weniger Kosten
- ◆ volle Transparenz

Unsere Software gehört zum Bereich der Manufacturing Execution Systems (MES) und kann damit auch Ihr Navigator auf dem Weg zu Industrie 4.0 sein.

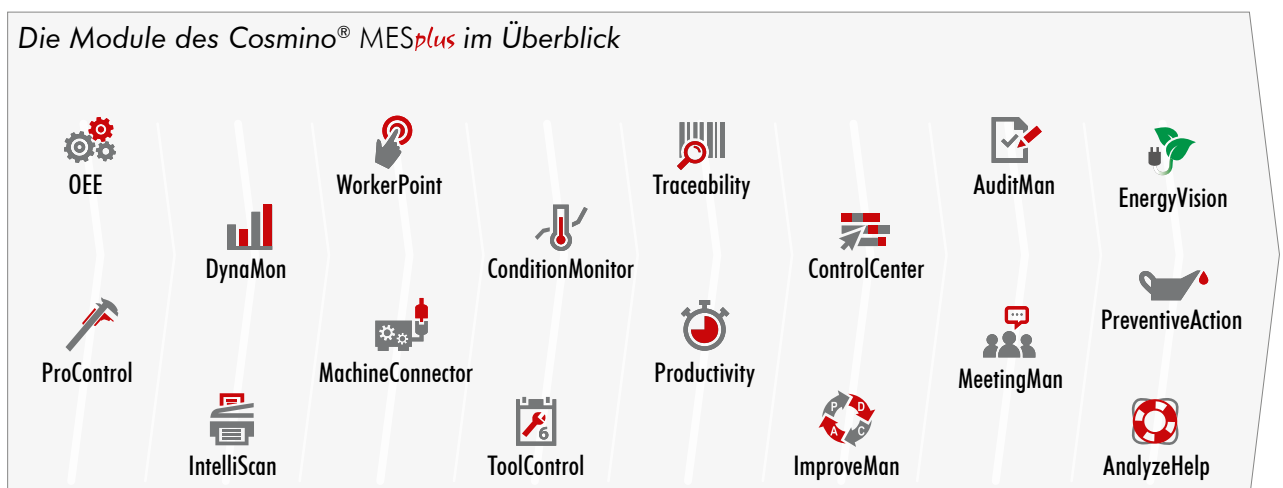
Dank über 26-jähriger Projekterfahrung dürfen wir heute globale Unternehmen wie die BMW AG, die Daimler AG und die Continental AG zu unseren Kunden zählen.

Durch den modularen und standardisierten Aufbau bietet Cosmino® MES^{plus} aber vor allem mittelständischen Unternehmen unterschiedlichster Branchen die wichtige Unterstützung in der Prozess- und Produktoptimierung.

Ihre wichtigsten Cosmino® MES^{plus} Vorteile

- ◆ der Mensch steht im Vordergrund (sein Wissen wird entwickelt und genutzt)
- ◆ Ursachen statt Symptome von Stillständen (durch die Integration des Wissens der Mitarbeiter)
- ◆ maßnahmenorientiertes Reporting (prämiert, vollautomatisch und leicht verständlich)
- ◆ integriertes Verbesserungsmanagement (Maßnahmen werden mit Kennzahlen verknüpft)
- ◆ schneller Einstieg (*express*) möglich (automatisierte Erfassung von Papierbelegen; per Scanning digitalisierte Daten erhalten)
- ◆ prämiertes Online-Erfassungsdialog (Erfassung von Daten und Visualisierung von Informationen)

Die Module des Cosmino® MES^{plus} im Überblick



Seit 1988 ist die COSMINO AG der Spezialist für Beratung, Software und Service rund um Manufacturing Execution Systeme (MES) und den kontinuierlichen Verbesserungsprozess.



Die COSMINO AG hilft Industrieunternehmen jeder Größe ihr volles Potential in der Fertigung auszuschöpfen und zeigt, wie mit den vorhandenen Ressourcen das bestmögliche Ergebnis erzielt werden kann. Von der Datenerhebung bis hin zum Verbesserungsmanagement wird dabei das Potential aller Mitarbeiter genutzt.

Haben wir Ihr Interesse geweckt?
Unser Vertriebsinnendienst freut sich
auf Ihre Kontaktaufnahme:

COSMINO AG

Breitengraserstraße 8
90482 Nürnberg

Fon: +49 (0) 911 46 26 76-0

Fax: +49 (0) 911 46 26 76-76

www.cosmino.de
info@cosmino.de